

Gemeindezentrum in Atting



Hochschule Koblenz

WM Heiß & Kalt

Prof. Dipl.-Ing. Jo Ruoff

Betreuerin Dipl.-Ing. Susanne Raulf

Franka Heuft - 540825

Paula Sophie Peter - 541037

Annette Sebastian - 540012

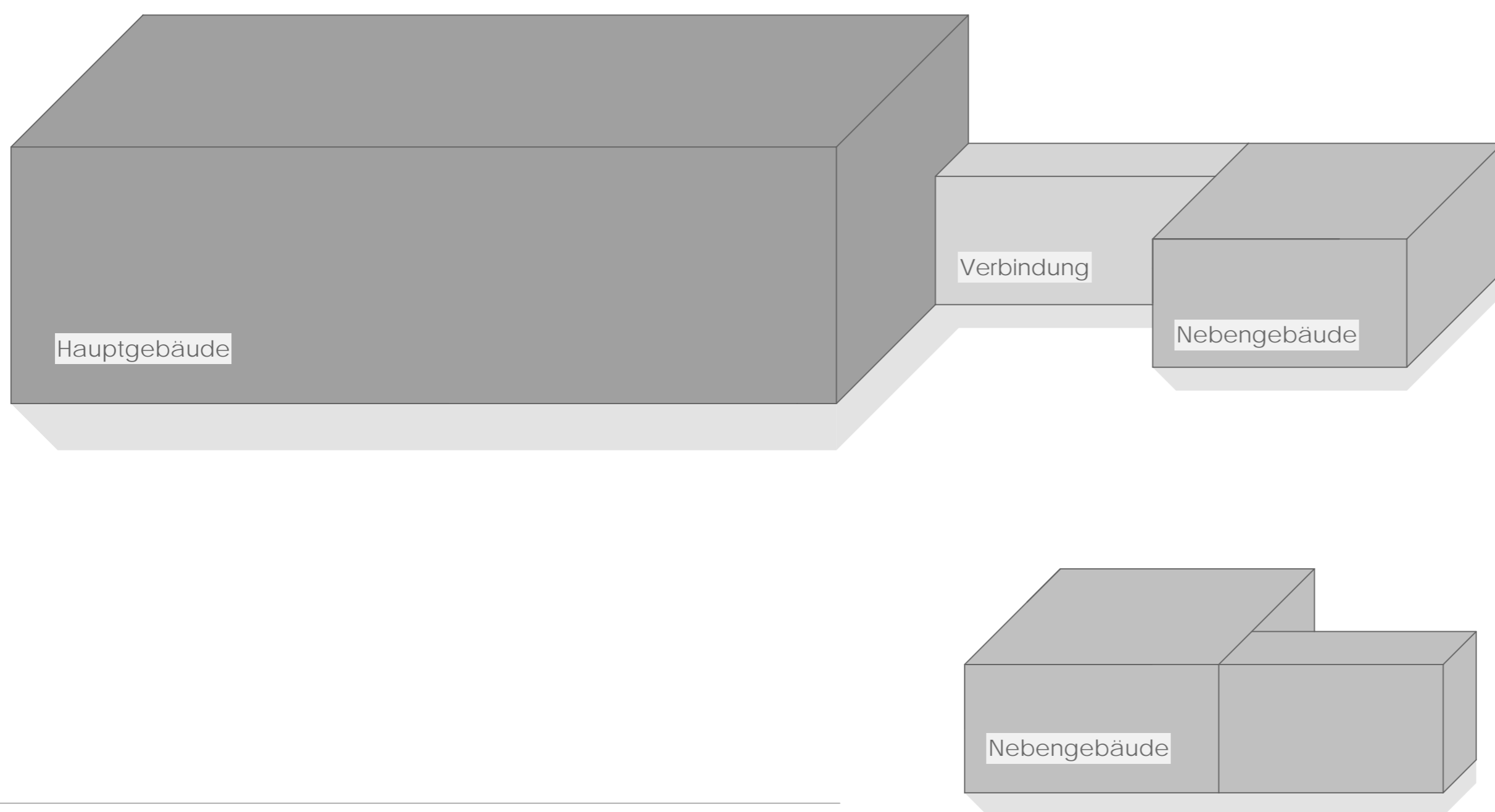
Maria Weiland - 540862

Gemeindezentrum in Atting - Zanskar

Lageplan

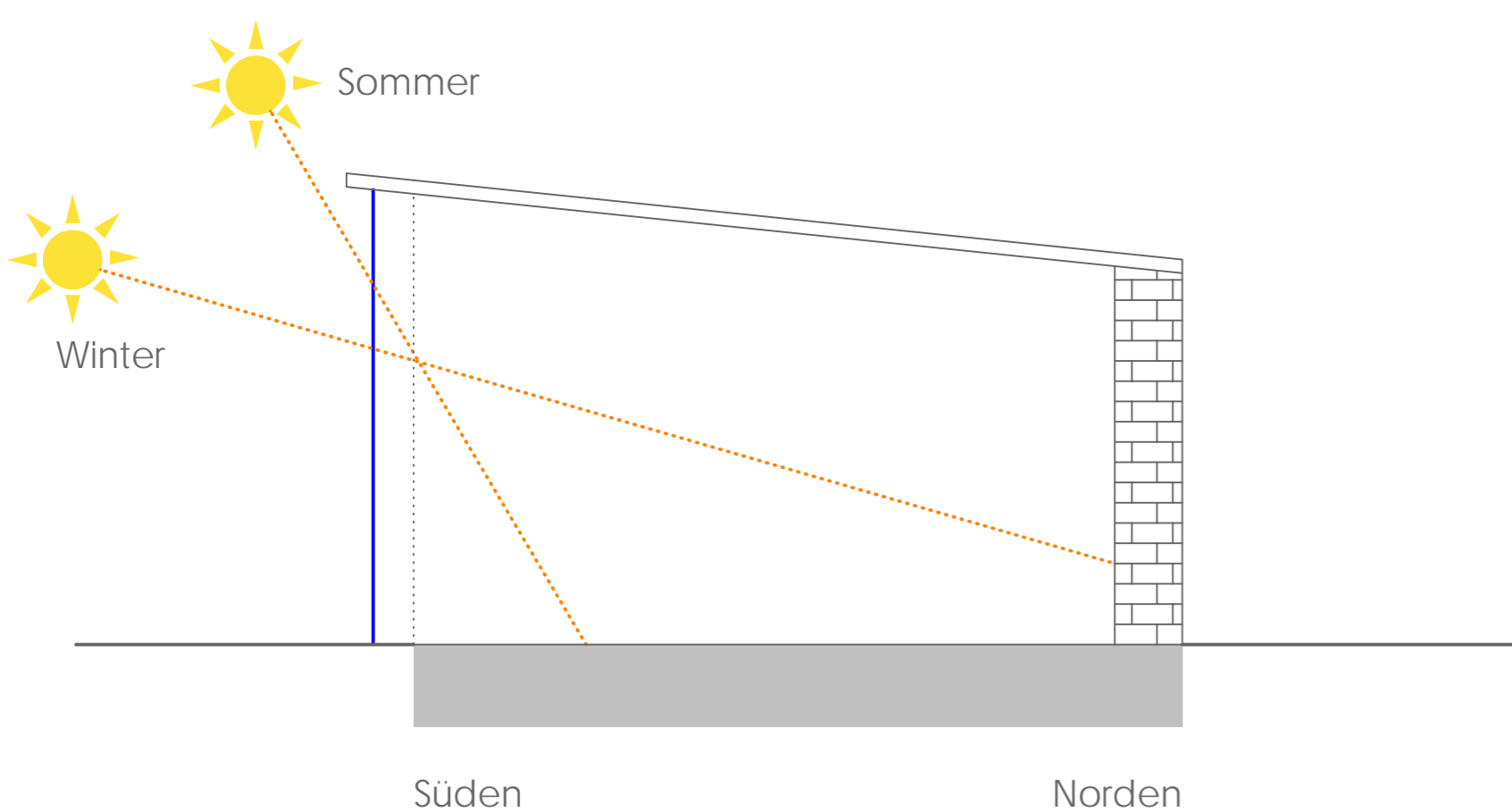


Konzeptidee

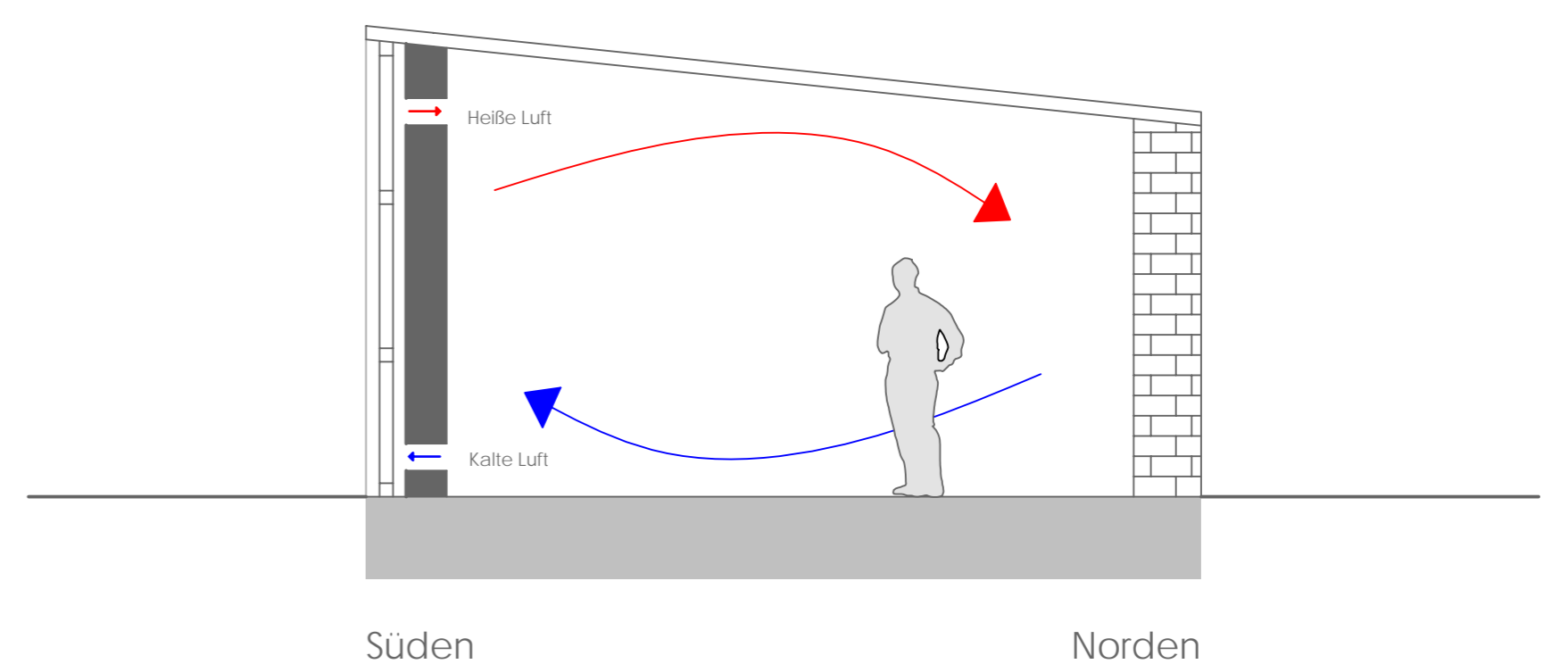


Das Gemeindezentrum in Atting soll den Schüler und Schülerinnen einen Ort zum Zusammenkommen und Lernen bieten. Das Gebäude besteht aus einem zweigeschossigen Hauptgebäude mit Sportraum, Schulraum und Andachtsraum und aus einem eingeschossigen Nebengebäude mit Toiletten. Diese Gebäudeteile sind durch einen Windfang miteinander verbunden. Zusätzlich gibt es ein weiteres Nebengebäude, so dass ein Innenhof zum Spielen entsteht. In diesem Gebäude befindet sich eine Küche und ein Gewächshaus. Insgesamt wird das Gemeindezentrum in öffentliche, halböffentliche und private Bereiche aufgeteilt.

Belichtung | schematische Darstellung



Belüftung | schematische Darstellung

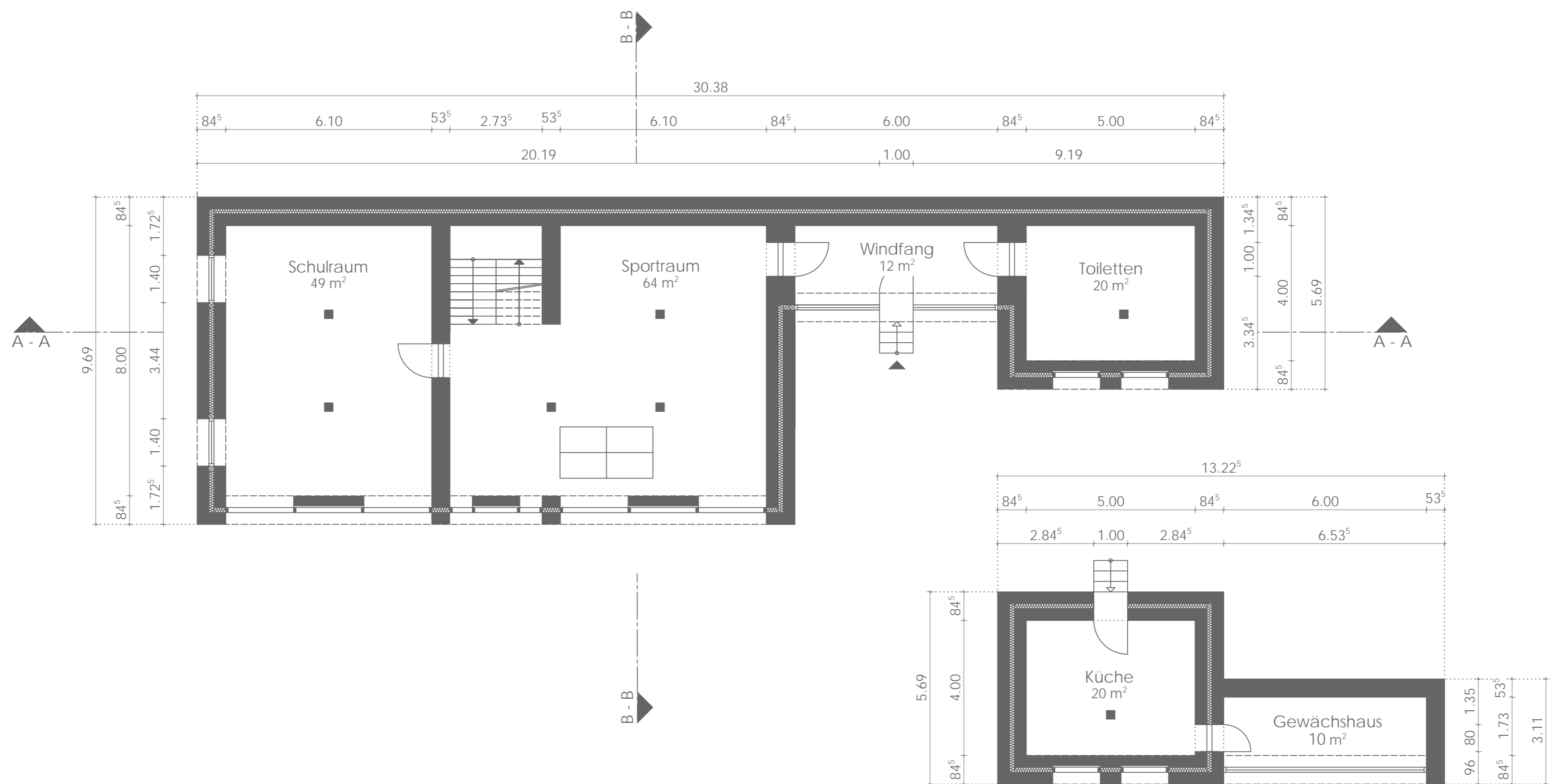


Gemeindezentrum in Atting - Zanskar

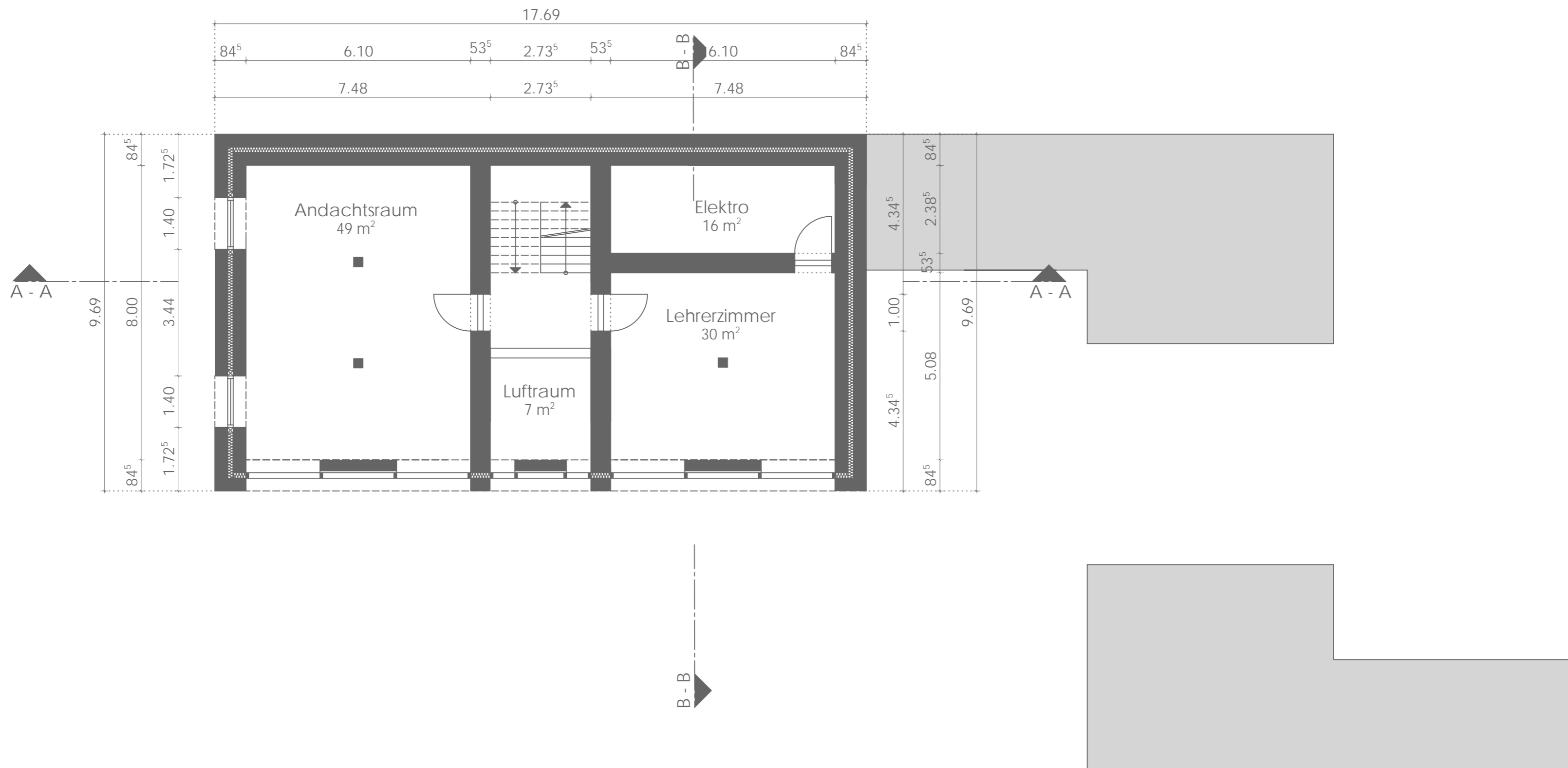
Zonierung



Erdgeschoss M 1:100

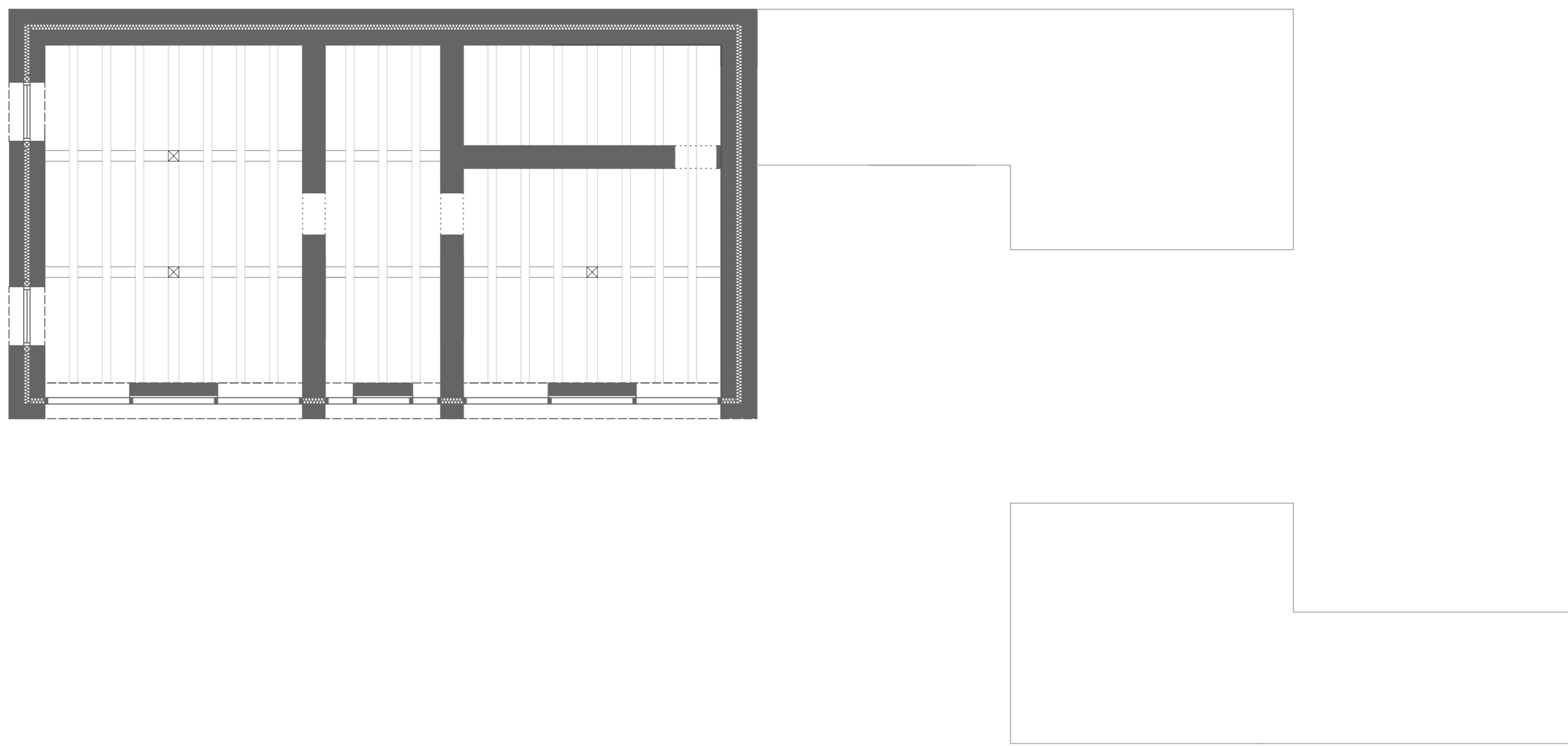
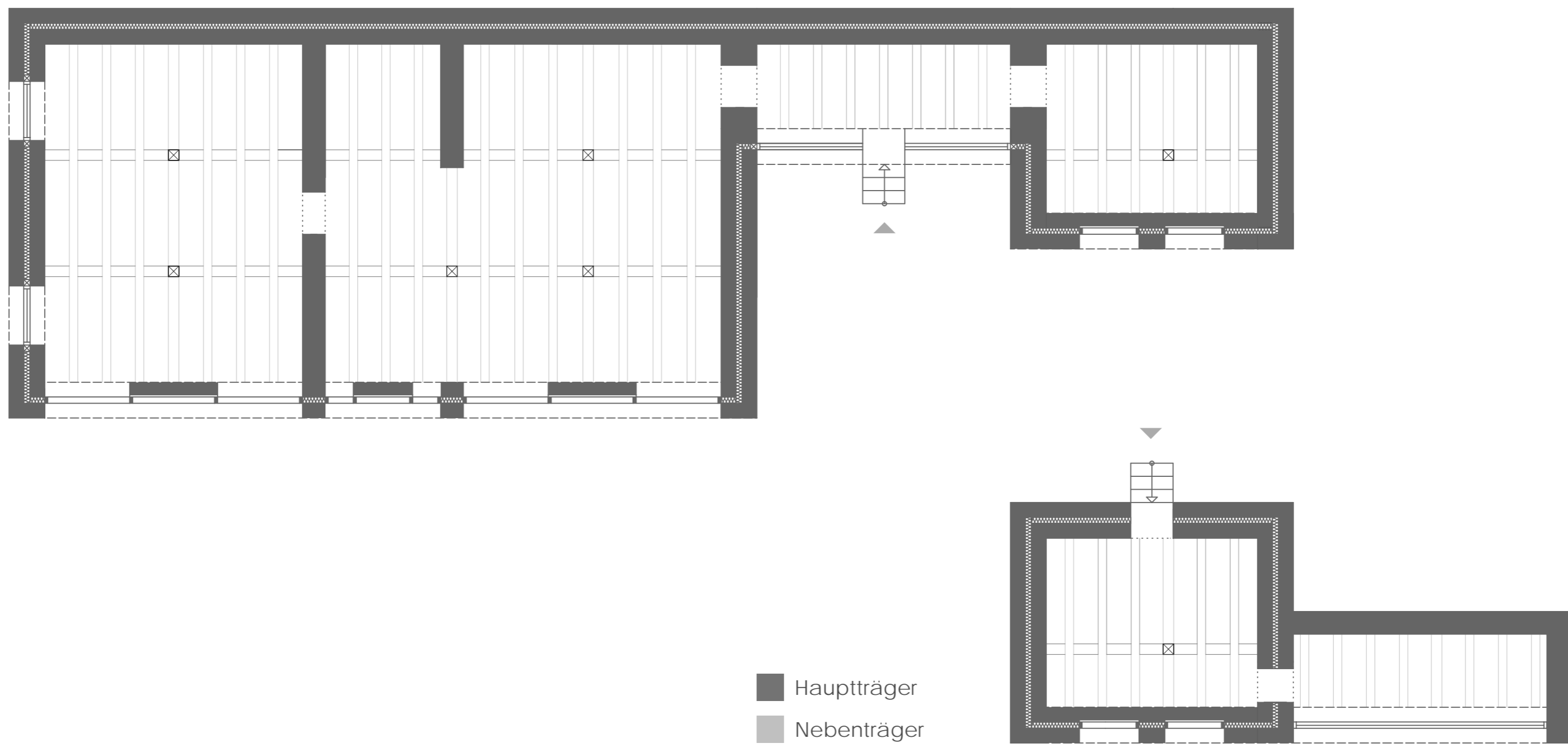


Obergeschoss M 1:100

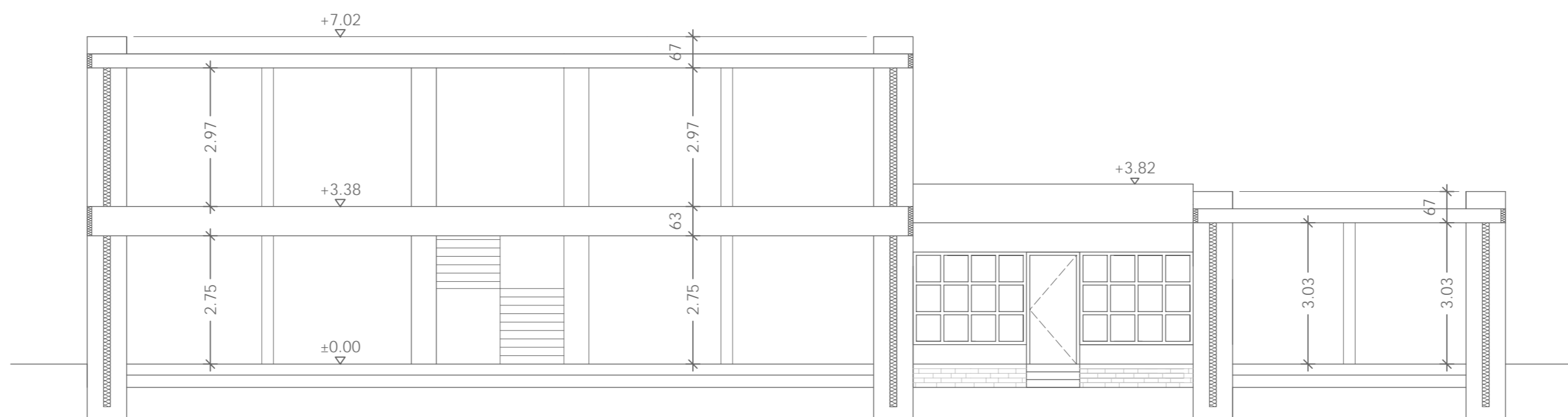


Gemeindezentrum in Atting - Zanskar

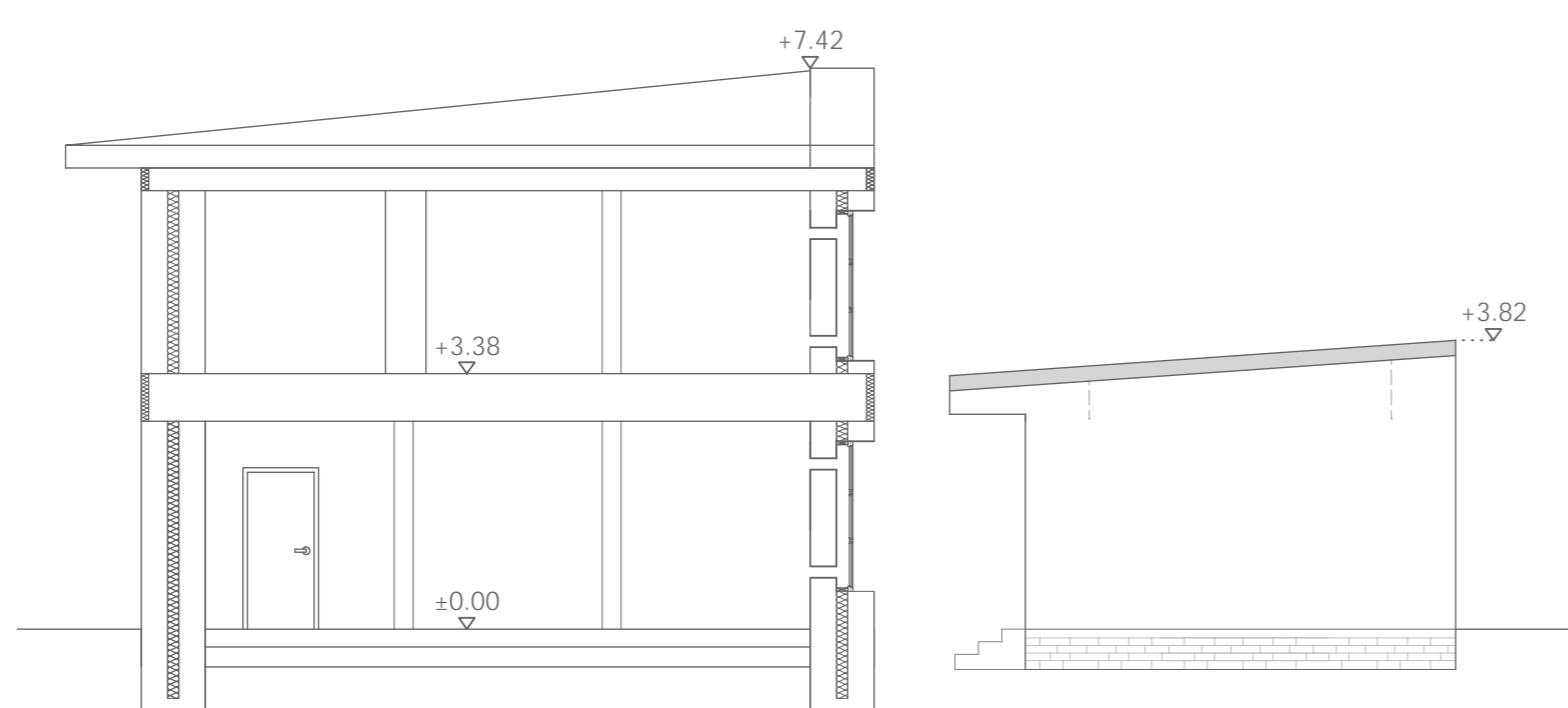
Balkenplan
M 1:100



Schnitt A-A
M 1:100

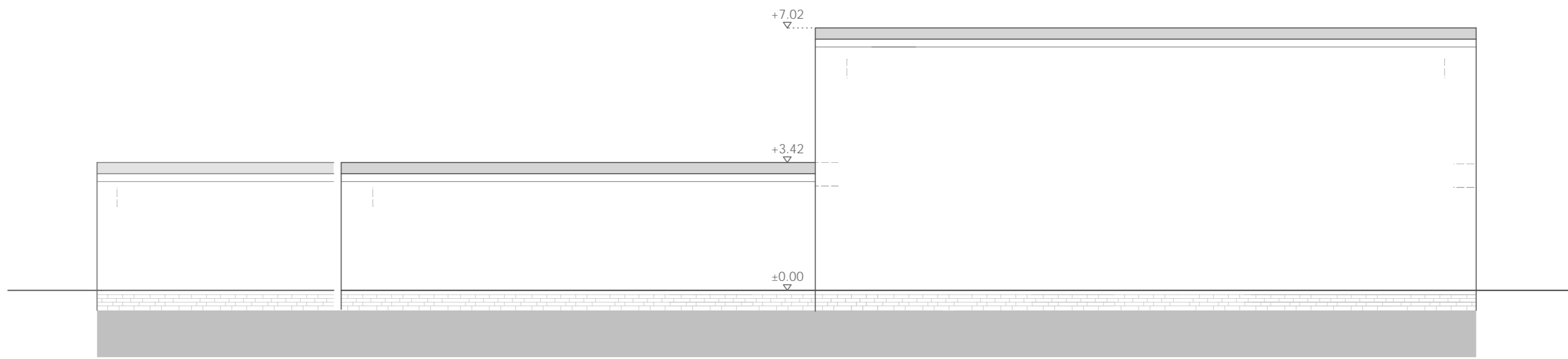


Schnitt B-B
M 1:100

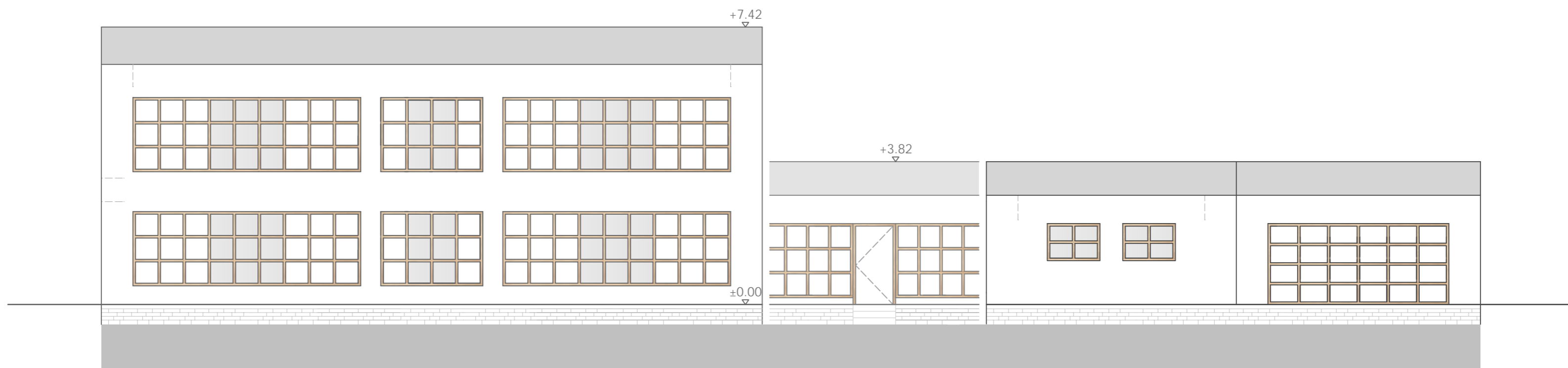


Gemeindezentrum in Atting - Zanskar

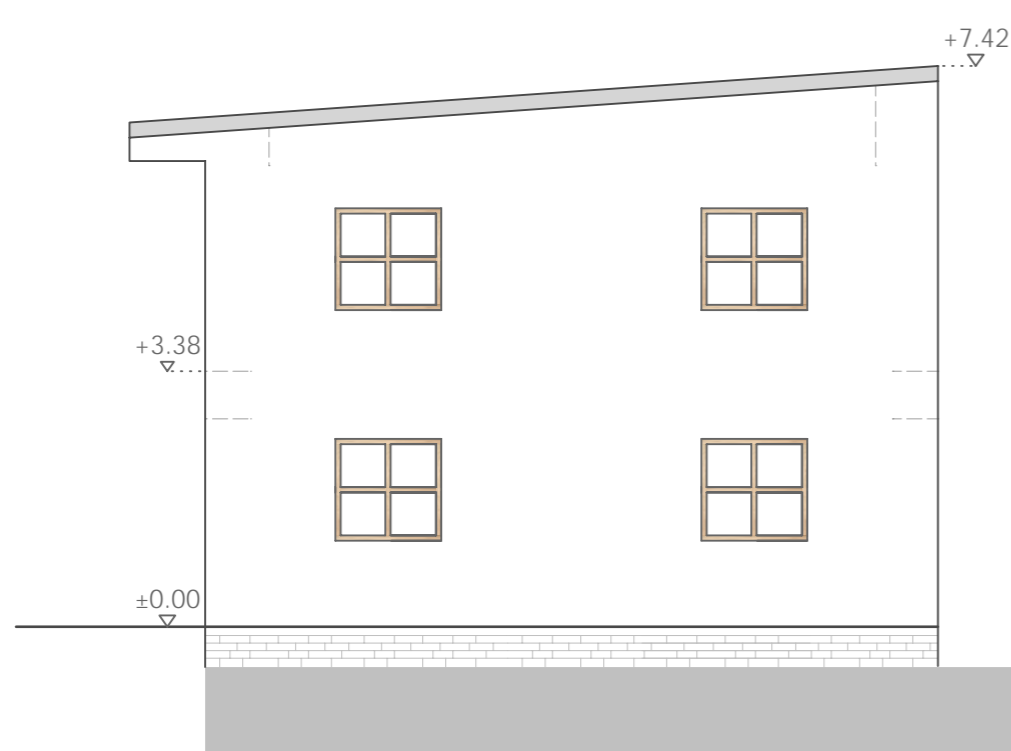
Ansicht I Norden
M 1:100



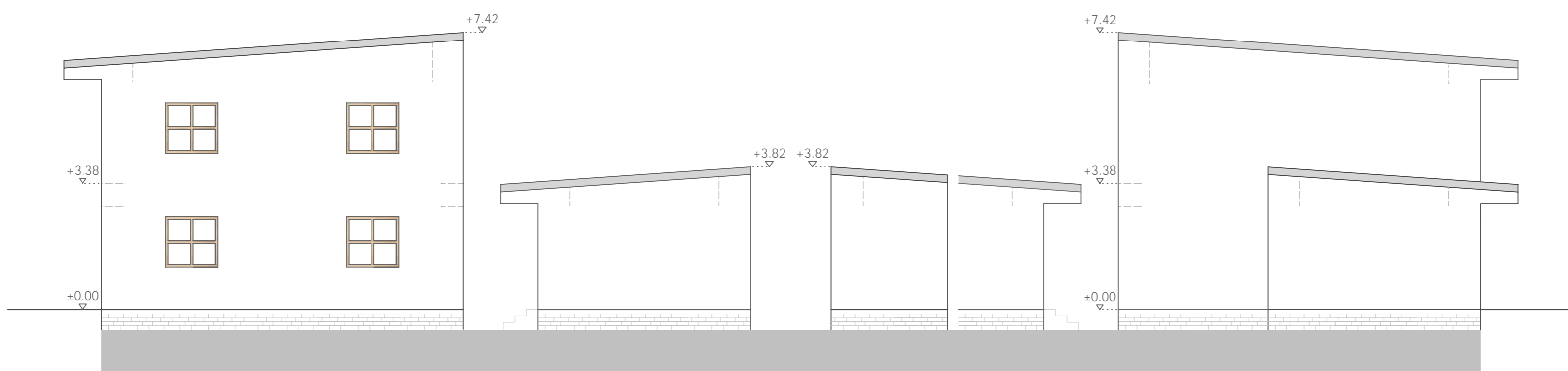
Ansicht I Süden
M 1:100



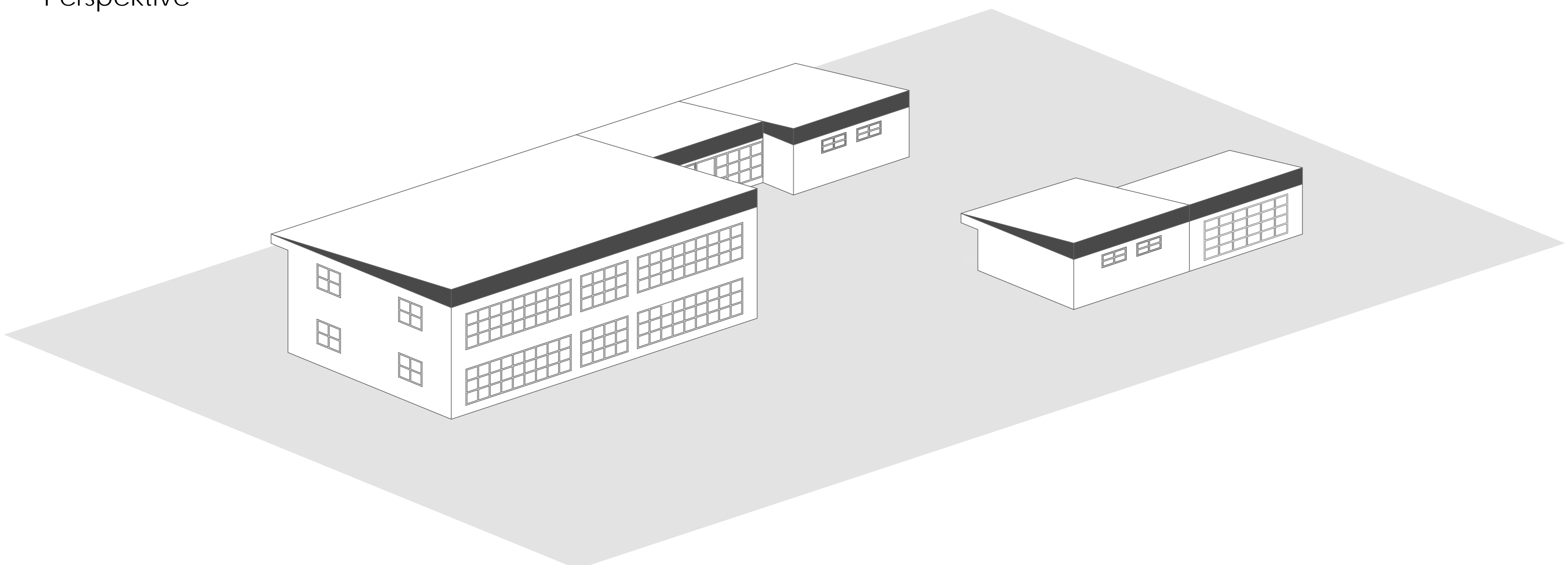
Ansicht I Westen
M 1:100



Ansicht I Osten
M 1:100

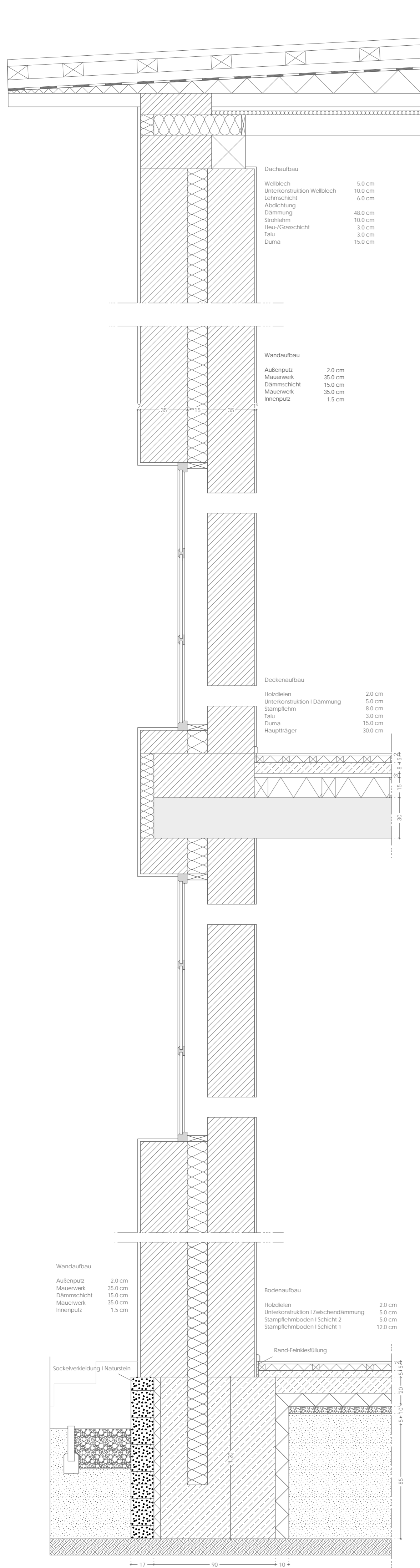


Perspektive

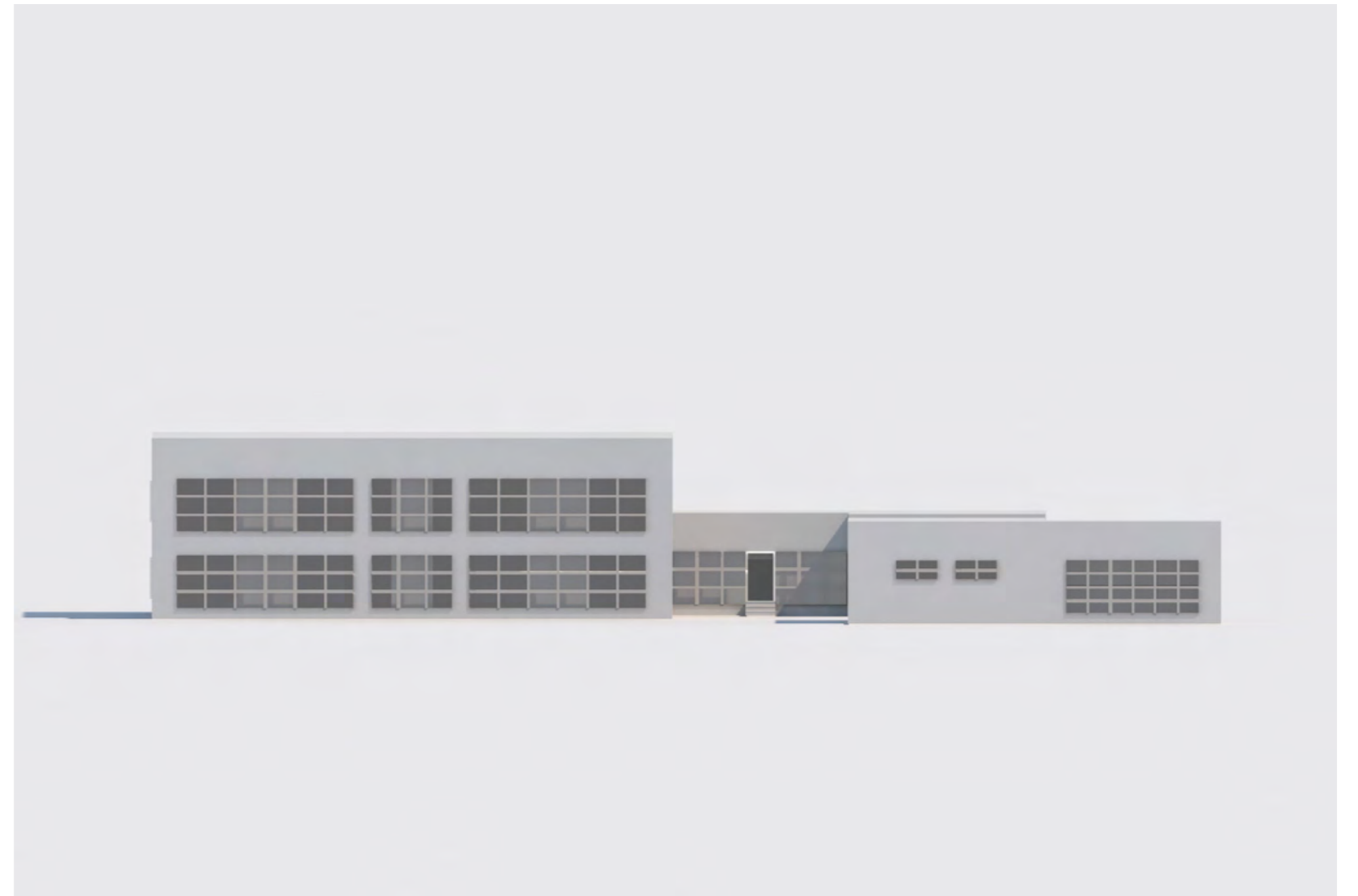


Gemeindezentrum in Atting - Zanskar

Fassadenschnitt M 1:20

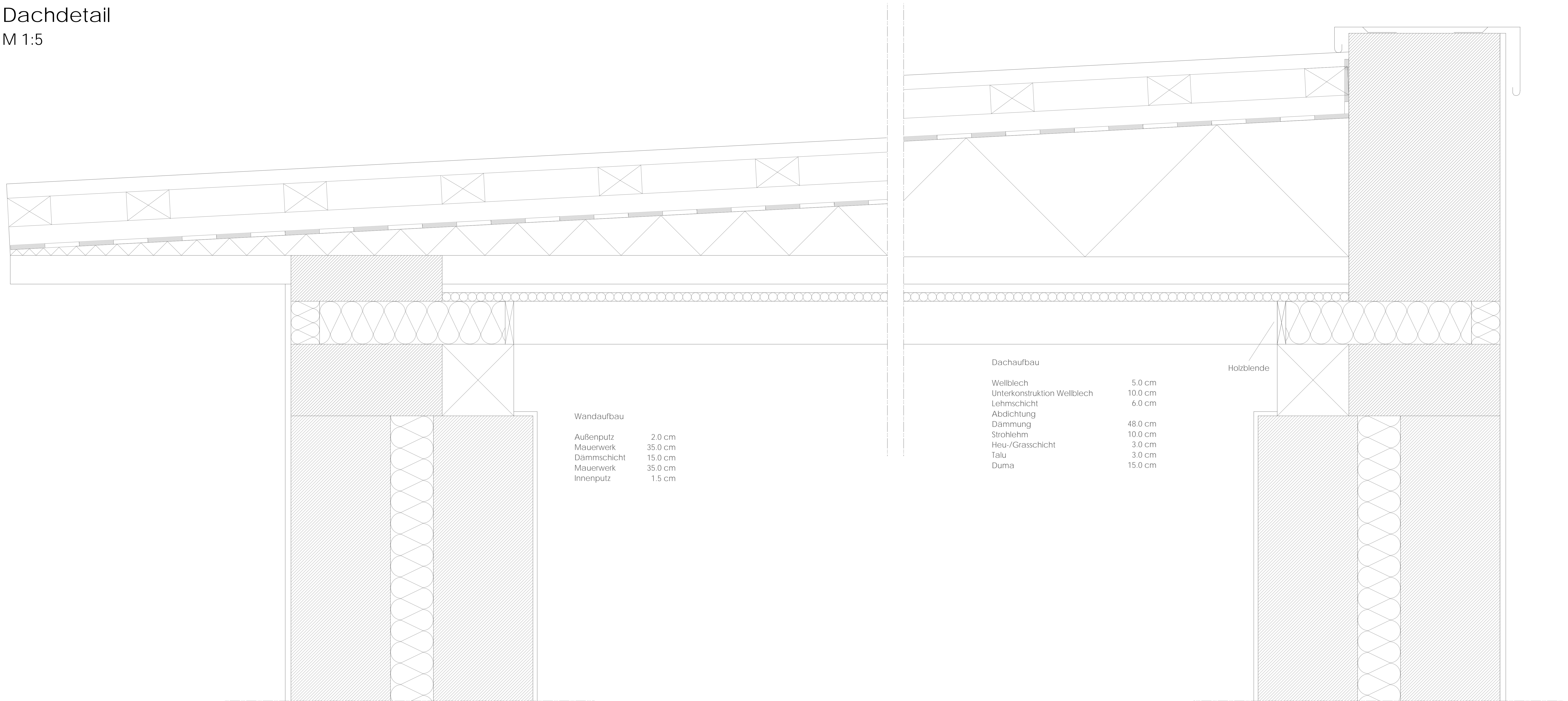


Visualisierungen



Gemeindezentrum in Atting - Zanskar

Dachdetail
M 1:5



Gründungsdetail
M 1:5

